

タイマー設定について



ドレン排出レンジ切替

| 0~1min | 1~10min | 0.1~1h | 1~10h |
|--------|---------|--------|-------|
| 1 ■ | 1 ■ | 1 ■ | 1 ■ |
| 2 ■ | 2 ■ | 2 ■ | 2 ■ |
| 3 ■ | 3 ■ | 3 ■ | 3 ■ |
| 4 ■ | 4 ■ | 4 ■ | 4 ■ |

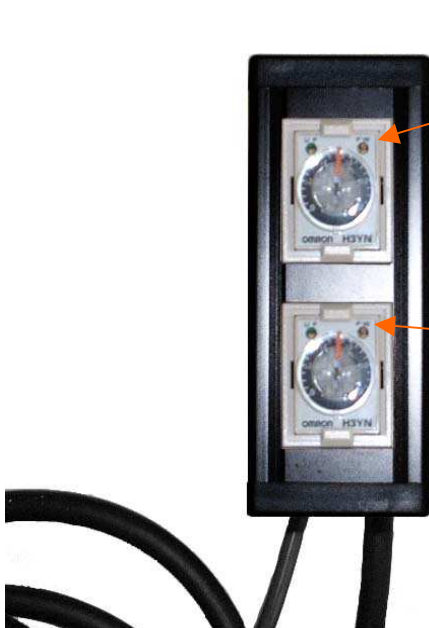
注1) 出荷時の設定は **0.1~1h** となっております。
注2) 3, 4の設定変更はしないで下さい。

バルブ動作レンジ切替

| 0~1s | 1~10s | 0.1~1min | 1~10min |
|------|-------|----------|---------|
| 1 ■ | 1 ■ | 1 ■ | 1 ■ |
| 2 ■ | 2 ■ | 2 ■ | 2 ■ |
| 3 ■ | 3 ■ | 3 ■ | 3 ■ |
| 4 ■ | 4 ■ | 4 ■ | 4 ■ |

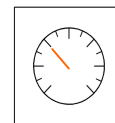
注1) 出荷時の設定は **0.1~1min** となっております。
注2) 3, 4の設定変更はしないで下さい。

出荷時の設定（設定を変更された場合、下記の内容とは異なります）



①開閉タイマー

出荷時の設定：15分（目盛り0.25）



目盛り位置

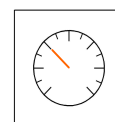
0.1~1h

| |
|-----|
| 1 ■ |
| 2 ■ |
| 3 ■ |
| 4 ■ |

レンジ位置

②バルブタイマー

出荷時の設定：15秒（目盛り0.25）



目盛り位置

0.1~1min

| |
|-----|
| 1 ■ |
| 2 ■ |
| 3 ■ |
| 4 ■ |

レンジ位置

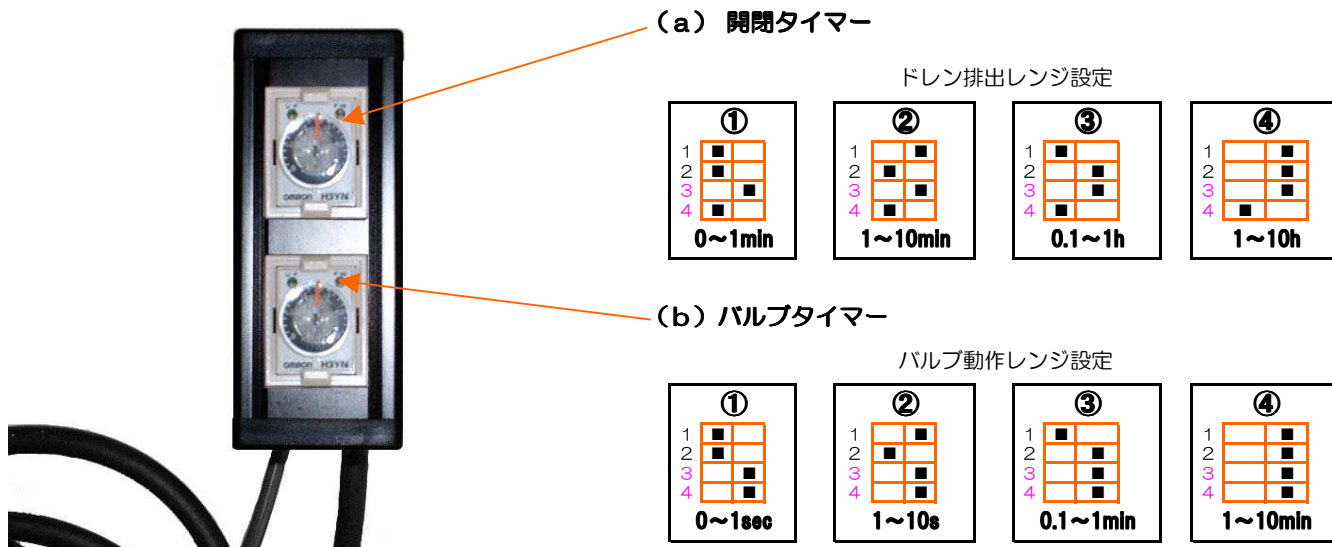
- ①開閉タイマー（0~60分）
- ・全部で20目盛りあります。1目盛り=3分で、最大60分まで設定できます。（例えば、10目盛りであれば30分の設定になります）
 - ・時計周り方向に回す事で時間増になります。（反時計周り=時間減）

<ご注意> 時間増で調整の際はFILSTAR内部が詰まる可能性が御座いますので事前に状況をご確認の上、設定下さい。また、設定の際は正常に動作しているか必ずご確認下さい。

- ②バルブタイマー（0~60秒）
- ・全部で20目盛りあります。1目盛り=3秒で、最大60秒まで設定できます。（例えば、5目盛りであれば15秒の設定になります）
 - ・時計周り方向に回す事で時間増になります。（反時計周り=時間減）

<ご注意> 時間減で調整の際はバルブが開閉しきらない可能性が御座いますので事前に状況をご確認の上、設定下さい。また、設定の際は正常に動作しているか必ずご確認下さい。**（『バルブタイマー』の調整はできる限り変更しないで下さい。変更する際は、『開閉タイマー』設定値以上に設定した際、バルブが正常に動作しない可能性があります。）**

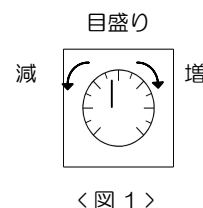
レンジ設定別目盛り詳細



注) (a), (b) とともに 3, 4 は変更しないで下さい。

(a) 開閉タイマー

| レンジ | 最小～最大 | 1目盛り | 10目盛り | 20目盛り (最大) | 備考 |
|-----|---------|------|-------|------------|---------------------|
| ① | 0～1min | 3秒 | 30秒 | 1分 | |
| ② | 1～10min | 30秒 | 5分 | 10分 | |
| ③ | 0.1～1h | 3分 | 30分 | 1時間 | 標準自動・エア弁の出荷時設定となります |
| ④ | 1～10h | 30分 | 5時間 | 10時間 | |



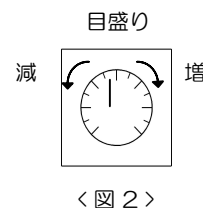
<ご注意> 開閉タイマー変更の際は、上記表を確認しレンジを切替てから目盛りを調整下さい。また、出荷時のレンジを変更される際は充分に注意して設定下さい。

時間増で調整の際は詰まる可能性が御座いますので事前に状況をご確認の上、設定下さい。また、設定の際は正常に動作しているか必ずご確認下さい。

ダイヤル (目盛り) は時計方向回して時間増となります (反時計回して時間減となります)・・・図1

(b) バルブタイマー

| レンジ | 最小～最大 | 1目盛り | 10目盛り | 20目盛り (最大) | 備考 |
|-----|----------|-------|-------|------------|-----------------|
| ① | 0～1sec | 0.05秒 | 0.5秒 | 1秒 | |
| ② | 1～10sec | 0.5秒 | 5秒 | 10秒 | エア弁の出荷時設定となります |
| ③ | 0.1～1min | 3秒 | 30秒 | 1分 | 標準自動の出荷時設定となります |
| ④ | 1～10min | 30秒 | 5分 | 10分 | |



<ご注意> 開閉タイマー変更の際は、上記表を確認しレンジを切替てから目盛りを調整下さい。また、出荷時のレンジを変更される際は充分に注意して設定下さい。

時間減で調整の際はバルブが開閉しきらない可能性が御座いますので事前に状況をご確認の上、設定下さい。また、設定の際は正常に動作しているか必ずご確認下さい。(バルブタイマーの調整はできる限り変更しないで下さい)

ダイヤル (目盛り) は時計方向回して時間増となります (反時計回して時間減となります)・・・図2

【上記に関してご不明の際は→ 04-2934-6921 (株)industria マーケティング センターにお問合せ下さい】